

# 給水装置工事申請書記入例(表)

受 付		給水装置工事申請書 (台 帳)				審査済 第 号	水栓番号 第 号
		湖北水道企業団企業長 殿		設計 審査	着工 完成	公道 検 査	流 末 検 査
工 事 種 別	<input type="checkbox"/> 新設 <input type="checkbox"/> 改造 <input type="checkbox"/> 撤去 <input type="checkbox"/> 増設	装 置 別		職 業	家 族 人		
工 事 場 所	<b>必ず記入 (公図、謄本で申込者所有地であることを確認)</b>				口 径	番 号	取 付 年 月 日
フリガナ		住 所	TEL				指 針
申 込 者	<b>必ず記入 (住所が給水区域内かどうか確認)</b>				量		
フリガナ		住 所	TEL		水		
代 理 人	<b>申込者住所が給水区域外の場合 記入 (石岡、小美玉在住の方)</b>				器		
土地所有者の承諾	<b>工事場所所有者が申込者以外、又は共同名義の場合 記入 (土地所有者) + 土地の確約書</b>				指定給水装置工事事業者・指定番号第 号		
給水同意	<b>個人所有管からの取り出しの場合 記入 (管所有者)</b>				給水装置工事主任技術者 登録第 号		
給水装置の公道地下部分(配水管より止水栓)までは完成後企業団に無償で移管します。		住 所		<b>必ず記入 (指定事業者必要事項)</b>			
受付日	新 所 有 権 者 氏 名	住 所		道 路 占 用 関 係			
				種別	占 用 面 積	砂利道 舗装道	備 考
				国道 県道 市道	<b>取り出しが有る場合 記入 占用書類確認 (案内図、迂回図、規制図、標識図) 全面6部、片交5部</b>		
工 事 設 計 書				(工事場所案内略図) 北を上にして記入のこと			
公道分設計			流末分設計				
品 目	形 質	員 数	品 目	形 質	員 数		
<b>必ず記入 (湖北水道指定材料であること)</b>						<b>必ず添付 (申請地を明確に)</b>	
DIPからの取り出しの場合 (φ50での取り出しを除く。) サドル分水栓の口径を一回り大きくすること (コア挿入のため)							
公道内に仕切弁を埋設する場合 仕切弁及び仕切弁筐(湖北仕様)を設置すること							
企 業 団 納 付 金							
						申 請 手 数 料	円
						加 入 金	円
						管 理 監 督 手 数 料	円
						設 計 審 査 手 数 料	円
						道 路 占 用 手 数 料	円
						竣 工 検 査 手 数 料	円
						備 考	

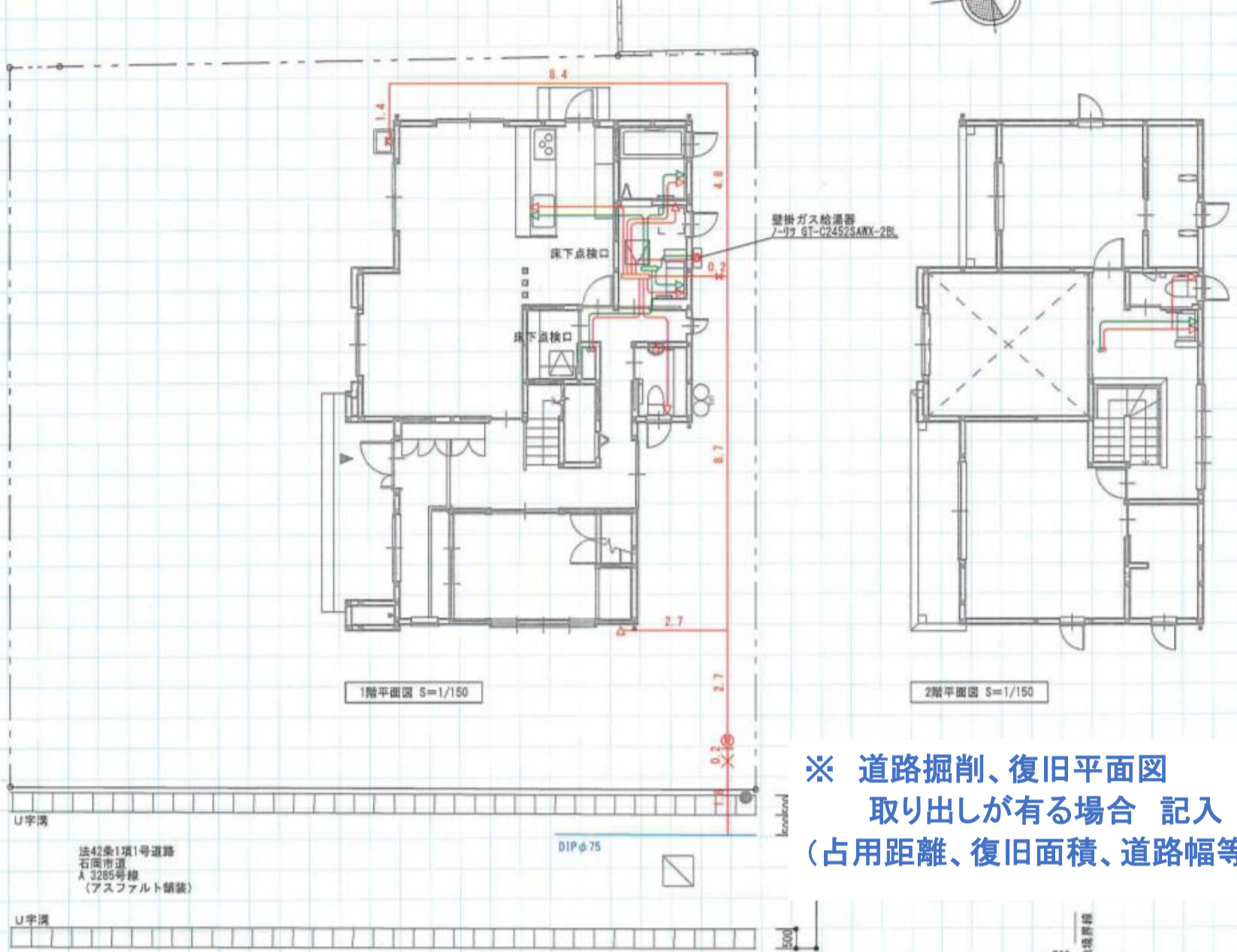
## ・申請時必要書類一覧

- 公図、謄本 (工事場所所有者確認のため)
- 減免申請書 (新設、口径変更、井戸切替等 適用時のみ)
- 水道使用申込書 (使用者の登録、納付先等確認のため)
- 所有者変更届 (売買、相続等 必要時のみ)
- 占用書類 (取り出しが有る場合のみ必要、案内図、迂回図、規制図、標識図、全面通行止め各6部、片側通行止め各5部)
- 水理計算書 (集合住宅等、給水管口径決定の根拠確認のため)
- 土地の確約書 (土地、給水管所有者相違によるトラブルに対して、湖北水道企業団に異議申し立てしないことを約束して頂くため)
- 水栓柱1本の誓約書 (水栓柱1本での申請時必要、後に必ず建物を建築し内部申請することを約束して頂くため)
- 水量・水圧の誓約書 (水圧・水量不足に対して、湖北水道企業団に異議申し立てしないことを約束して頂くため)
- その他

検査合格印
局長
次 長
水道技術管理者
業務課長
業務グループ長
検査員
小退任副管理
施設課長
管理グループ長
監督員
設計確認
水道技術管理者
業務課長
業務グループ長
設計審査
受 付

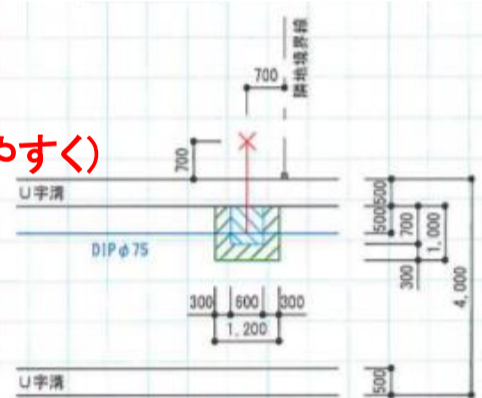
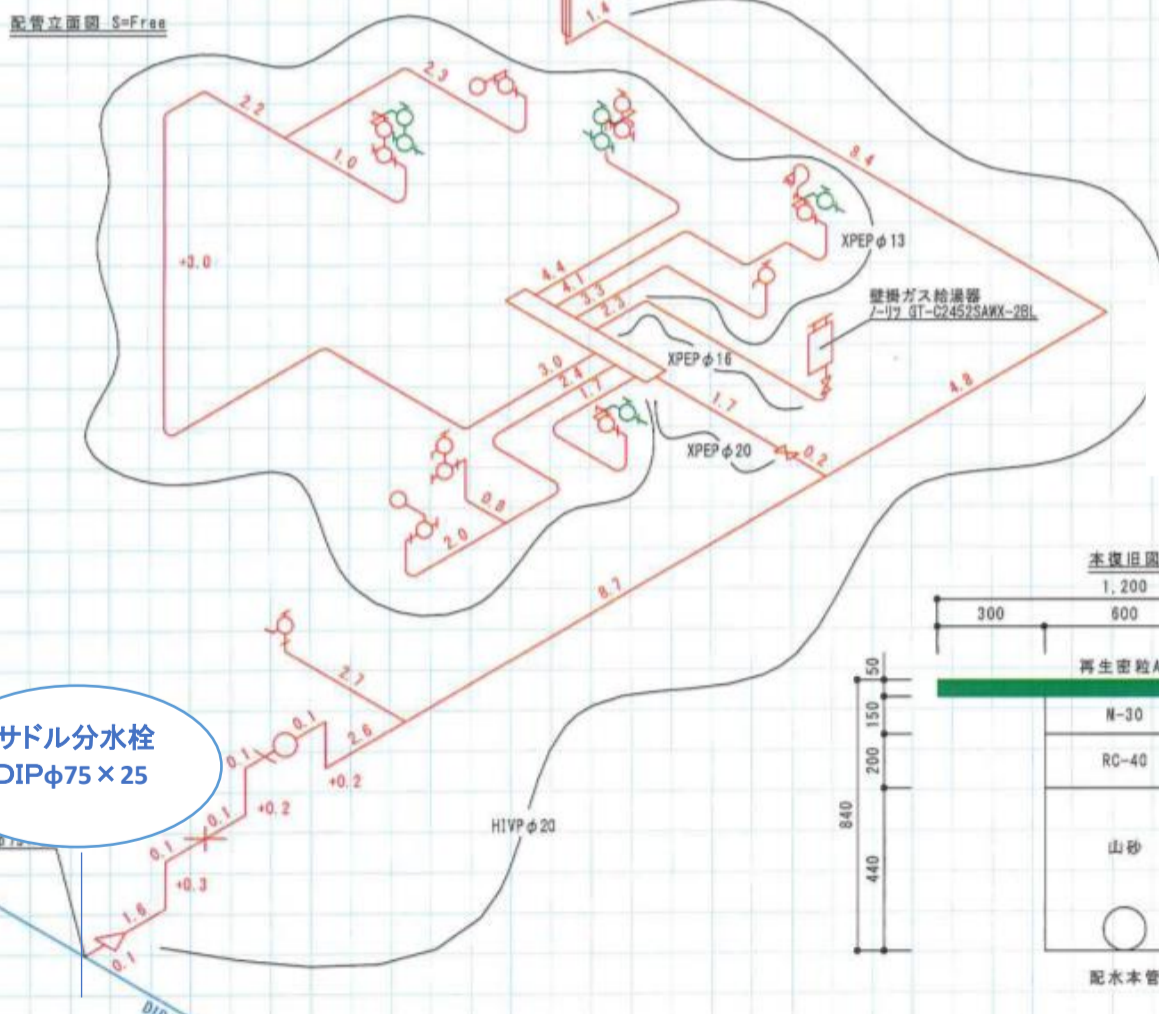
# 給水装置工事申請書記入例(裏)

※ 平面図 必ず記入 (取り出し管種、距離、止水栓位置等わかりやすく)



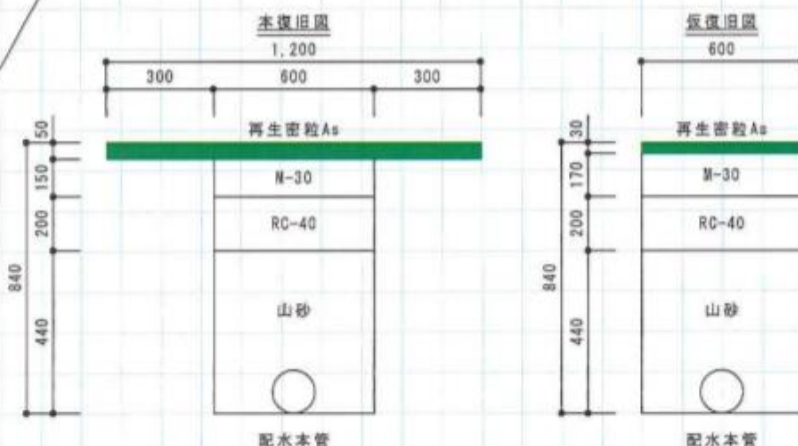
※ 道路掘削、復旧平面図  
取り出しが有る場合 記入  
(占用距離、復旧面積、道路幅等わかりやすく)

※ 立面図 必ず記入 (管種、口径、距離、エコキュート有無等わかりやすく)



掘削面積 0.7m×0.6m=0.42㎡  
復旧面積 0.7m×0.6m=0.42㎡

※ 道路復旧断面図  
取り出しが有る場合 記入  
(必ず本復旧すること)



※ DIPからの取り出し時 (φ50での取り出しを除く)  
サドル分水栓の口径を1回り大きくすること (コア挿入のため)

※ 設計に変更が生じた場合は図面の再提出願います。